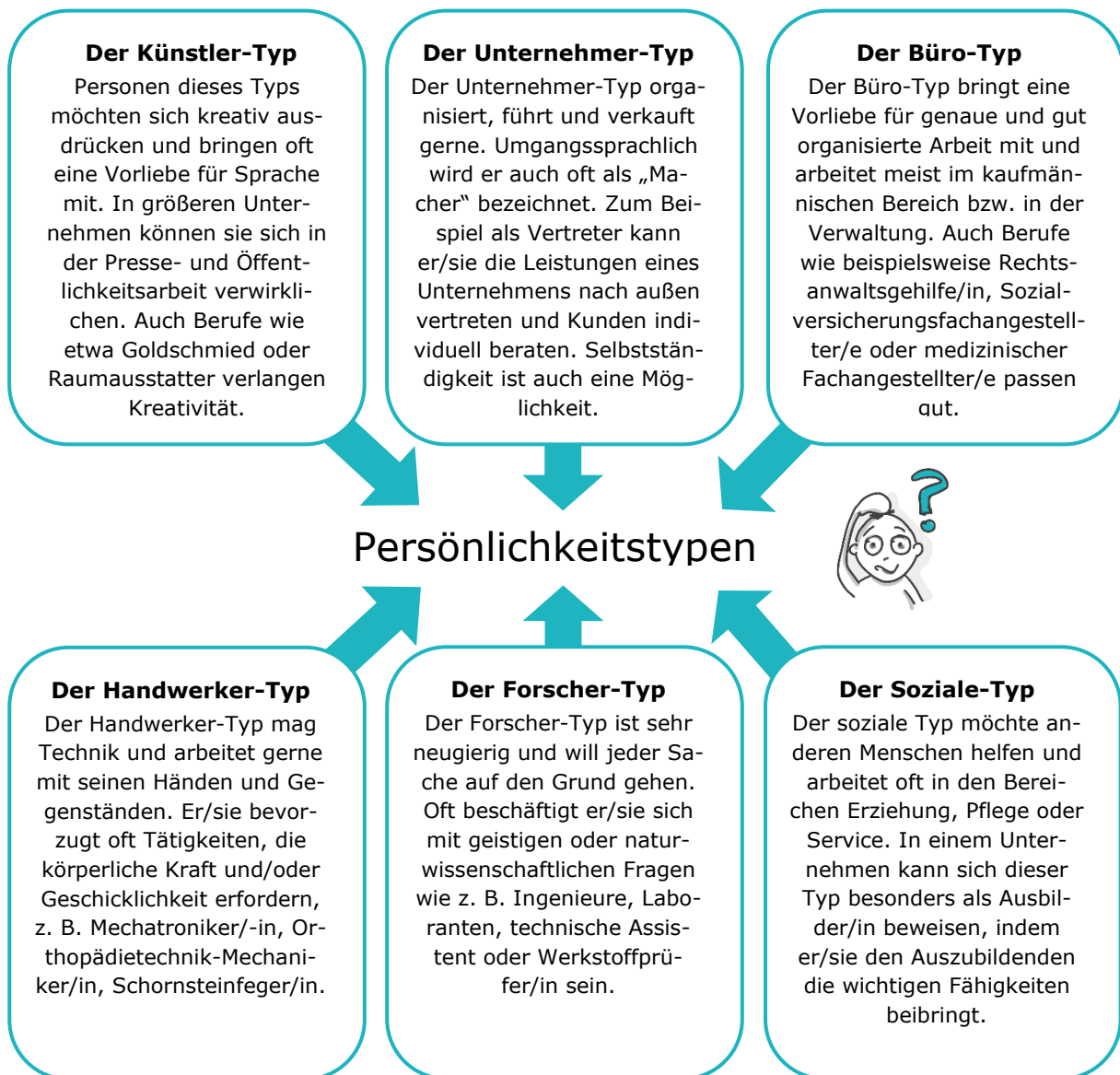


Impuls: Welcher Typ bist du?

Innerhalb einer Branche gibt es zahlreiche Tätigkeitsfelder, woraus sich unterschiedliche Berufsmöglichkeiten ergeben. Doch wie erkennt ihr den Beruf, der zu euch passt? Dazu solltet ihr zunächst überlegen, was ihr überhaupt für ein „Typ“ seid. Je nachdem, welche Merkmale eine Person mitbringt, können ganz grob sechs Persönlichkeitstypen unterschieden werden (Holland, 1973):



Selten verkörpert jemand zu hundert Prozent einen Persönlichkeitstyp. Auch Mischtypen sind denkbar. Welcher Persönlichkeitstyp trifft am ehesten auf dich zu? In welchen Typ siehst du dich überhaupt nicht wieder?